

O medio litoral



Nome:

Data:

1. ¿Sabes de que tipo é a Ría de Ares-Pontedeume?

- Tectónica
- Fluvial
- Intermedia

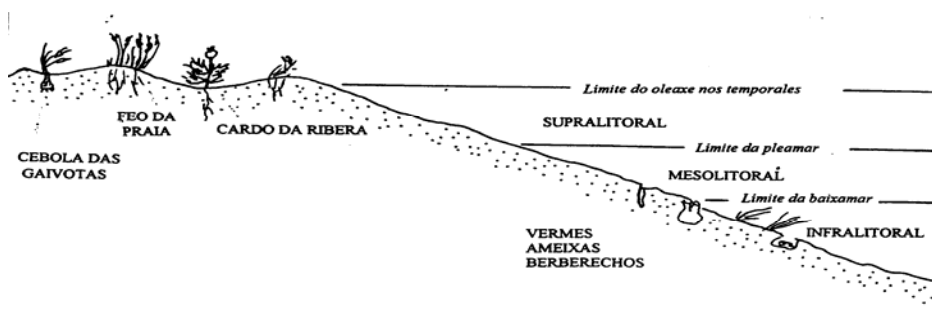
2. En Galicia, debido á lonxitude e gran diversidade das nosas costas, podremos diferenciar:

- a) costa baixa, rectilínea e uniforme, con forte erosión e sen sedimentación
- b) costa rectilínea con sedimentación
- c) costa de grandes acantilados
- d) costa aberta, con alternancia de acantilados e areas

¿A que tipo de costa, das anteriormente citadas, pertence a zona na que te atopas?

3. As praias son acumulacións areosas de distintas procedencias que aparecen en costas pouco fondas e con formas cóncavas. Soen diferenciarse nelas tres zonas: debaixo do límite inferior da marea (que sofre moitos cambios), outra intermedia entre os máximos e mínimos de mareas, cunha pendente variable e a parte máis alta aparecen, ás veces, as dunas costeiras.

¿Podes distinguir as zonas que forman a praia de Cabanas? ¿Atopas algunha das especies de plantas ou animais que están representados no debuxo?

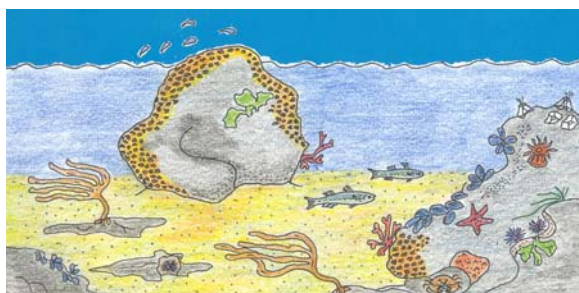


4. ¿Cal é o obstáculo que atopan no seu avance as dunas na praia de Cabanas? ¿É natural, artificial ou ámbolos dous?

Ordea correctamente os pasos na formación dunha duna:

- As plantas adaptadas transforman as dunas móbiles en dunas fixas.
- A area é transportada polas correntes.
- Fórmase un cordón dunar.
- Durante a baixamar a area é transportada polo vento.
- Un obstáculo impide o avance da area.
- As ondas da preamar depositan as areas na praia.

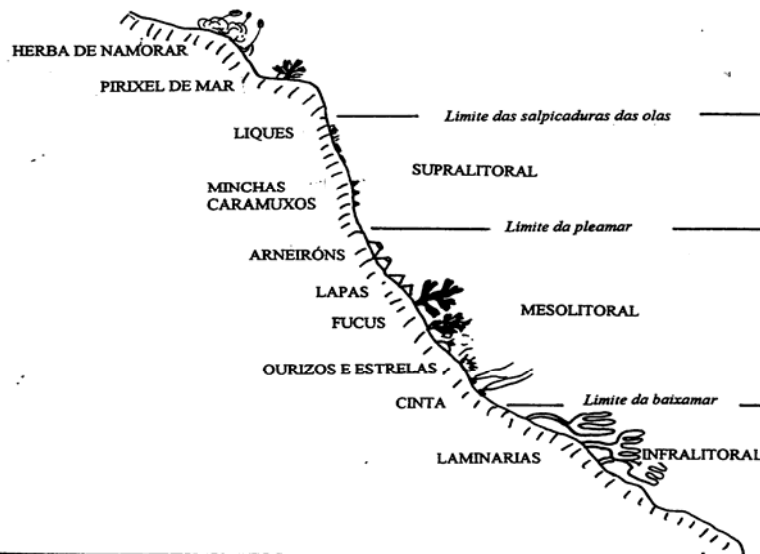
5. Identifica as fases de pleamar e baixamar e busca as diferencias entre os debuxos:



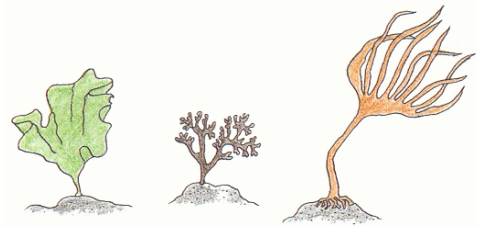
O mundo do intermareal



6. Observa o medio no que te atopas e identifica as zonas que a continuación figuran neste esquema. ¿Podes atopar algunha das especies de plantas ou animais que están representados no debuxo?



7. Identifica no debuxo cada un dos tipos de algas máis comúns do noso litoral: verdes, pardas e vermellas.



8. As plantas teñen que vencer ós factores limitantes do medio por iso dispoñen dunha serie de estratexias adaptativas que permiten a súa supervivencia. Tenta relacionar a continuación eses factores limitantes (con número) cunha ou varias adaptacións das plantas (con letra).

- | | |
|---|---|
| 1. Carencia de auga e condicións salinas elevadas | A. Follas lineais e delgadas, de pequeno tamaño ou enroladas. |
| 2. Pouca materia orgánica para alimentarse | B. Follas con pelos, escamas, papilas, etc. |
| 3. Carencia de solo e mobilidade do sustrato | C. Cutículas grosas e impermeables. |
| 4. Acción do vento | D. Transpiración limitada, menos estomas. |
| 5. Intercambio de gases dificultoso | E. Mecanismos de osmorregulación ou de eliminación das sales. |
| 6. Captación da luz | F. Raíces e rizomas moi longos. |
| 7. Resistir altas temperaturas | |

9. A maioría das adaptacións dos animais están relacionadas coas oscilacións mareais e a necesidade de osíxeno. Existen sistemas de retención da auga nos espazos corporais, pechándose para non deixar sali-la auga ou retrasa-la evaporación ou agáchanse na area, baixo as pedras, entre as algas, etc. As cubertas esqueléticas do corpo serven de protección externa. Outras adaptacións teñen relación coa variación da salinidade que require mecanismos de osmorregulación, a captación da luz (ollos especiais, bioluminiscencia) e cos cambios de cor (mimetismo). Tamén necesitan sistemas eficaces de intercambio de gases: bránquias, células con piaementos respiratorios, filamentos branquiais, etc. ¿Qué adaptacións teñen estes animais?



O mundo do intermareal



10. Unha das estratexias dos organismos mariños é a fixación para evita-lo embate das ondas. Para isto, desenvolven elementos de protección como o caparazón dos crustáceos, cunchas dos moluscos, etc. Outra estratexia consiste na creación de elementos de ancoraxe e fixación ó sustrato. Noutros casos os animais viven en galerías, gretas ou teñen pedúnculos flexibles, incluso hai casos onde se combinan varias estratexias.

Relaciona cada organismo mariño coa/s estratexia/s que utilizan para fixarse ó sustrato:

Caparazón



Cuncha



Pé



Biso



Ventosa



Greta na rocha



Pedúnculo flexible

11. A necesidade permanente de obter alimento para desenvolverse e asegura-la vida leva a adquirir estratexias nas que os organismos utilizan materia orgánica xa elaborada, dependendo doutros seres vivos para alimentarse. Relaciona cada organismo mariño co seu mecanismo de inxestión correspondente:

Detritívoro

Centolo

Predador

Verme da area

Filtrador

Mincha

Ramoneador

Estrela de mar

Carroñeiro

Percebe

12. Observa as aves limícolas na praia e fíxate nas diferentes zonas dun areal onde capturan as presas, iso está relacionado co tamaño dos seus peteiros. ¿Recoñeces algunha das aves que aparecen no seguinte debuxo?

